



— GROUPE —  
**Solution Diagnostic**  
EXPERTS EN  
DIAGNOSTICS IMMOBILIERS

**REJOIGNEZ UN RÉSEAU  
UNIQUE EN SON GENRE !**

**DIAGNOSTIQUEURS IMMOBILIERS**

**Débutants ou confirmés :**

Faites décoller votre activité  
en bénéficiant de nombreux avantages !



# 1. QUI SOMMES-NOUS ?



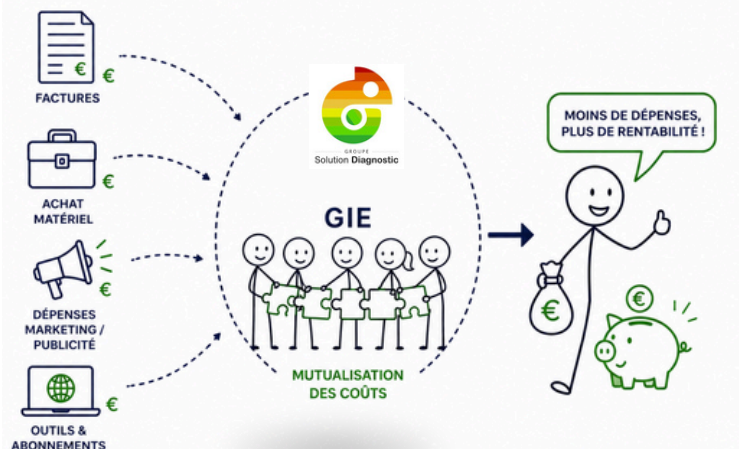
Le Groupe Solution Diagnostic repose sur un modèle unique qui **combine une licence de marque et un groupement d'intérêts économiques (GIE)**, pensé comme un véritable bien commun au service des diagnostiqueurs immobiliers.

La licence de marque **permet à chaque membre de s'appuyer sur une identité forte, reconnue et structurée, tout en conservant pleinement son indépendance et sa propre entreprise.**

Chaque diagnostiqueur développe son activité sous son nom, tout en bénéficiant de la crédibilité et de la visibilité d'une marque commune.

En parallèle, le GIE représente un véritable atout en permettant de **réduire significativement les coûts de fonctionnement** grâce à une logique de mutualisation intelligente.

Les membres bénéficient notamment de la **mutualisation des analyseurs plomb, du suivi radioprotection assuré par une PCR commune, de la mutualisation des coûts de communication, ainsi que de tarifs préférentiels grâce aux commandes groupées.**



Ce fonctionnement permet d'accéder à des outils, des services et des moyens qui seraient difficilement accessibles seul, tout en **optimisant les charges et en améliorant la rentabilité de chaque structure.**

Le Groupe Solution Diagnostic fonctionne comme un bien commun dans lequel chacun contribue et bénéficie, avec un objectif clair : **être plus performant ensemble tout en restant totalement libre individuellement.**



## 2. DIAGNOSTIQUEUR SOLO : Une pression qui ne cesse d'augmenter

**Aujourd'hui, le diagnostiqueur immobilier seul doit gérer une accumulation de contraintes qui pèsent de plus en plus lourd sur son activité.**

L'administratif, la réglementation, les contrôles, les coûts d'équipement, les obligations liées à la radioprotection et les dépenses de communication viennent s'ajouter à la pression du terrain et à la concurrence des grands groupes.

copropriété, le suivi RE2020 ou encore les études de sol, rend impossible une maîtrise complète de tous les domaines.



Cette situation limite fortement son développement, fragilise sa crédibilité et l'oblige à refuser des missions ou à sous-traiter sans réelle maîtrise, ce qui impacte directement son image et sa rentabilité.



Mais au-delà de ces contraintes, un autre problème majeur se pose : **un diagnostiqueur seul ne peut pas répondre à l'ensemble des demandes de ses clients.** La multiplication des certifications et des compétences nécessaires, entre les différentes mentions, l'audit énergétique, les DTG, les mises en





## 3. LA SOLUTION : Groupe Solution Diagnostic

### AVANT

SEUL, DÉBORDÉ,  
SOUS PRESSION



FATIGUÉ, ISOLÉ, DÉPASSÉ

### APRÈS

ACCOMPAGNÉ, ÉQUIPÉ,  
PLUS PERFORMANT



SEREIN, SOUTENU, PLUS RENTABLE

**Le Groupe Solution Diagnostic apporte une réponse concrète en permettant de ne plus supporter seul ces contraintes.**

Grâce à la mutualisation des moyens et à la structuration du groupe, le diagnostiqueur réduit ses coûts de fonctionnement, optimise son organisation et sécurise son activité.

Il bénéficie d'équipements partagés comme les analyseurs plomb, d'un suivi radioprotection centralisé via une PCR commune, ainsi que d'une

**communication mutualisée** qui renforce sa visibilité tout en maîtrisant ses dépenses.

Ce mode de fonctionnement lui permet de **se concentrer à nouveau sur son métier, d'améliorer sa rentabilité et de développer son activité dans un cadre plus serein, tout en conservant son indépendance.**

**Ne restez plus seul face à la complexité !**



— GROUPE —  
**Solution Diagnostic**  
EXPERTS EN  
DIAGNOSTICS IMMOBILIERS

## INFOS & CONTACT :

**Jordi Oszust**  
**06 31 36 72 12**

***contact@groupe-solution-diagnostic.fr***



*www.groupe-solution-diagnostic.fr*

*Toutes les  
infos ici*



GROUPE SOLUTION DIAGNOSTIC – G.I.E  
3, rue Marie Saint-Frai – 65000 Tarbes  
SIRET : 97816543900016  
RCS Tarbes